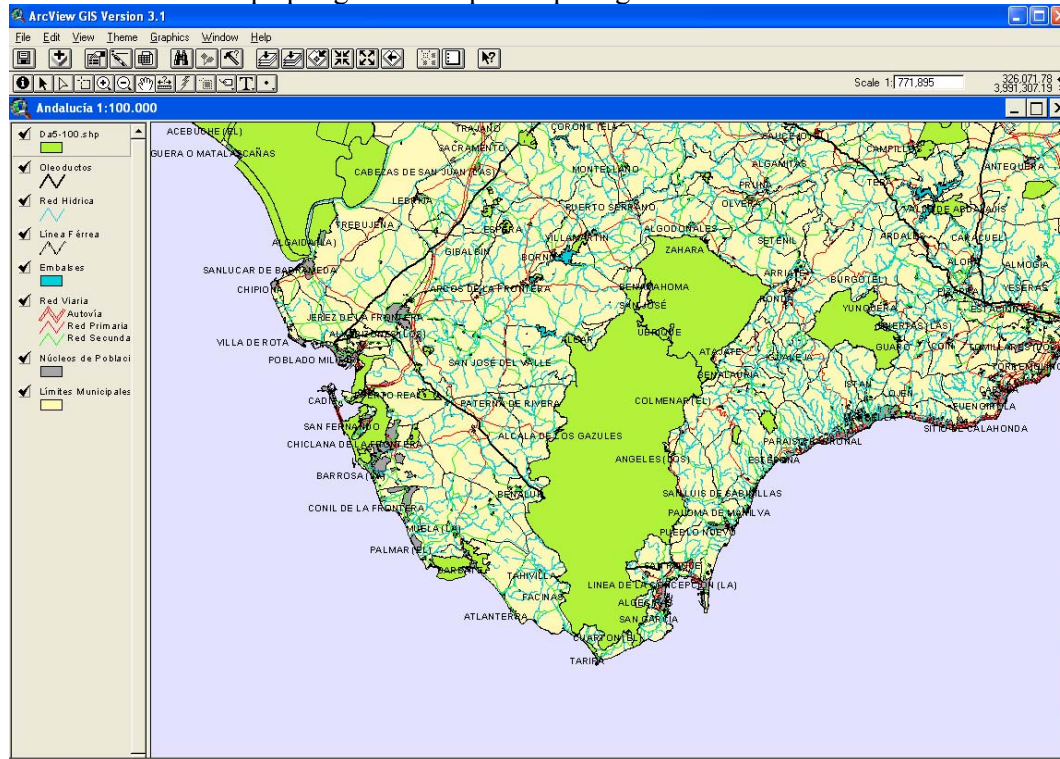


Práctica 2.

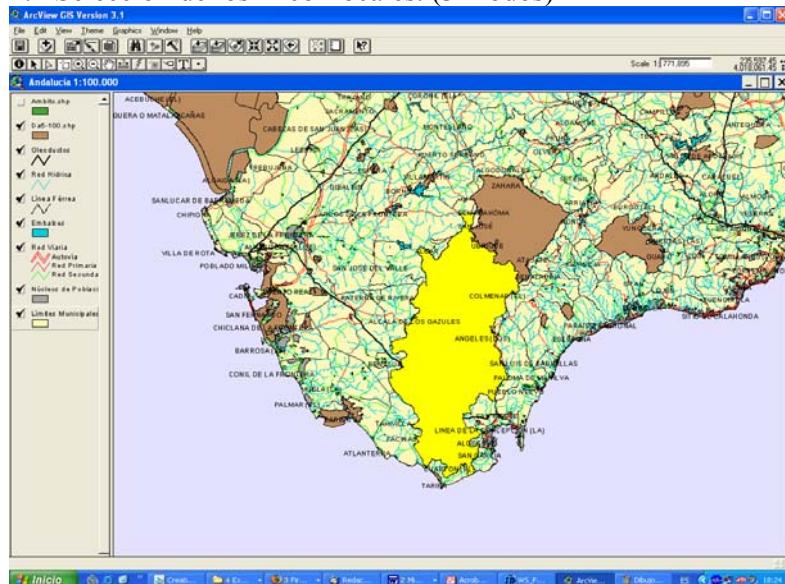
Cartografía del ámbito de influencia del PN Los Alcornocales.

1. Inclusión de la capa poligonal de espacios protegidos. 100.000

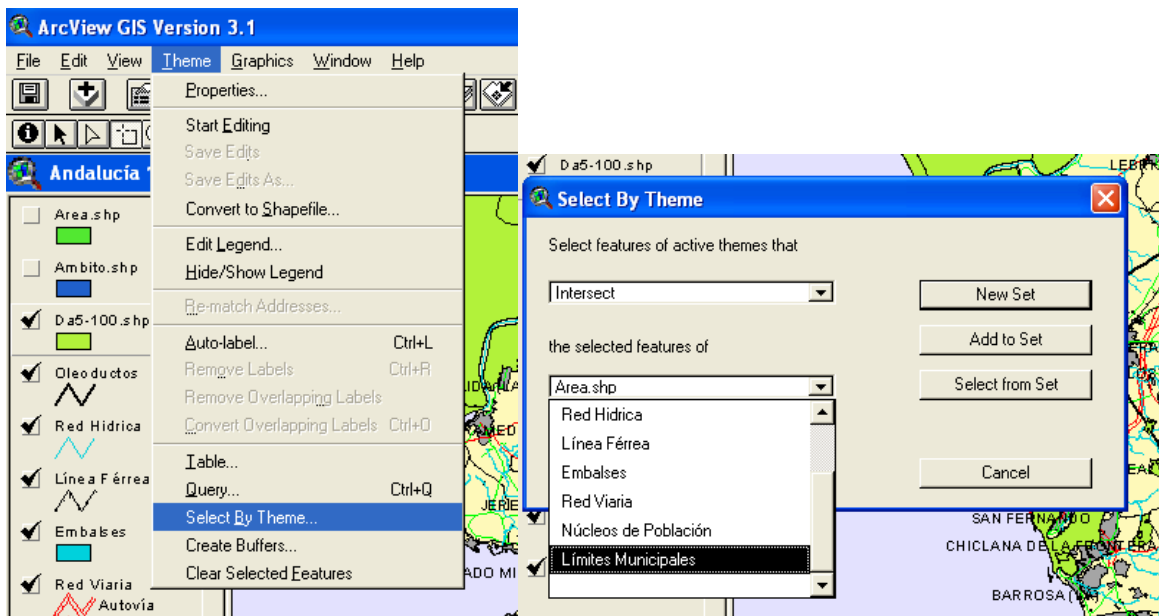


2 Selección de los municipios que componen el área de influencia del PN los Alcornocales.

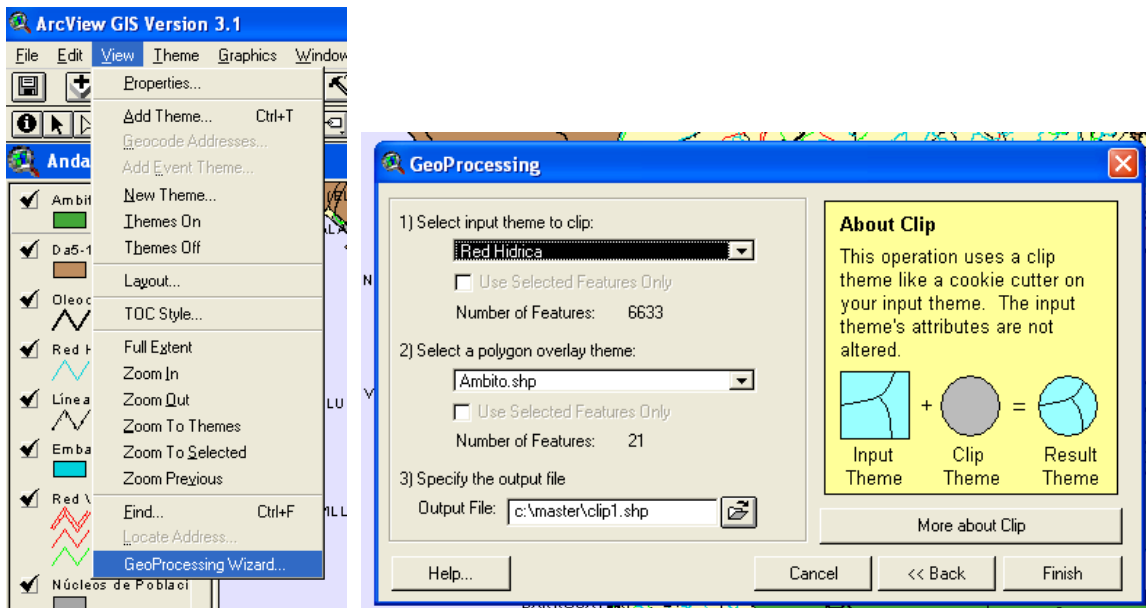
2.1 Selección de los Alcornocales. (3 modos)



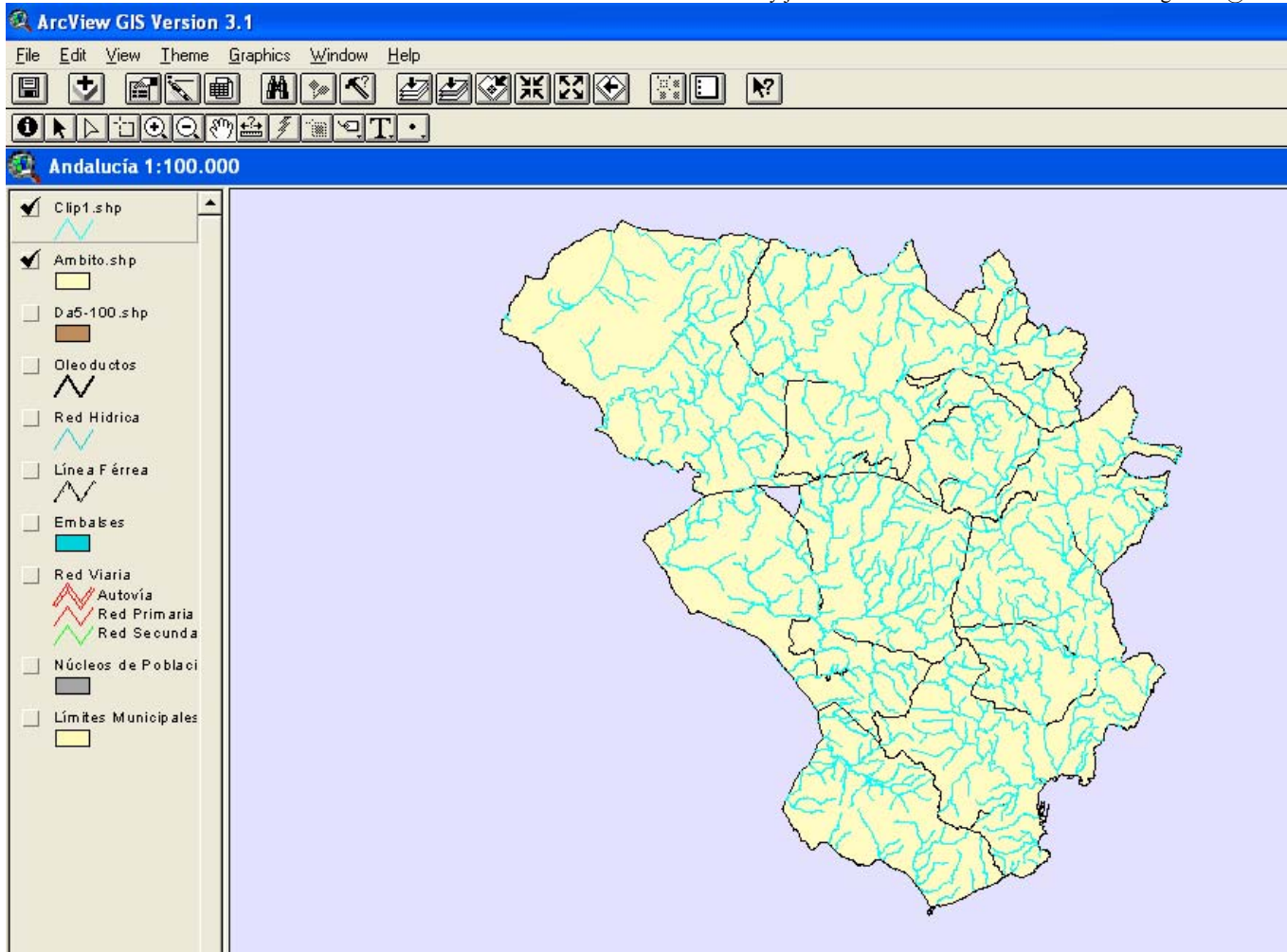
2.2 Selección de la intersección de los municipios con el elemento seleccionado.



2.3 Una vez creada la capa del ámbito de influencia, procedemos a simplificar la información intersectando AMBITO con el resto de los temas.



Realizar sucesivamente con el resto de las capas que queremos representar.



3. Selección de la información y presentación en formato digital.

La información generada debe ser diferenciada de las “capas fuente”. Esto podemos administrarlo desde el primer momento al establecer el entorno de trabajo. Otra medida es atender a la fecha de modificación. El proyecto de presentación es editable con cualquier editor de texto, al tratarse de una serie de líneas de programación. En ellas aparece la ruta de trabajo que es modificable. De esto modo podemos establecer nuevas rutas de trabajo como por ejemplo en un CD.

Posteriormente entregar el contenido modificado en ENTREGAS/MASTER/PR2

Ruta:

C:\pr2\usuario.mxd

