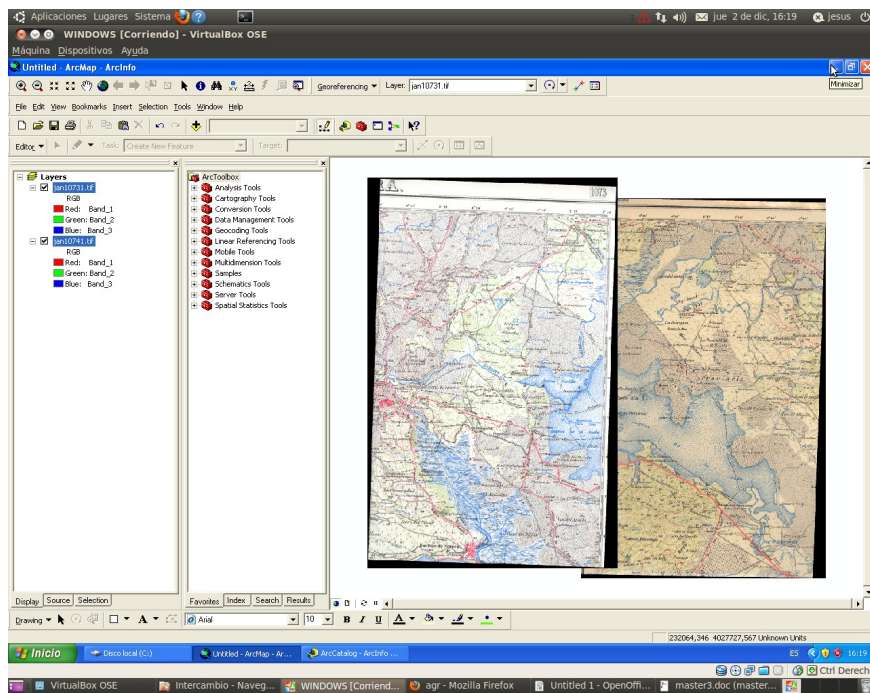
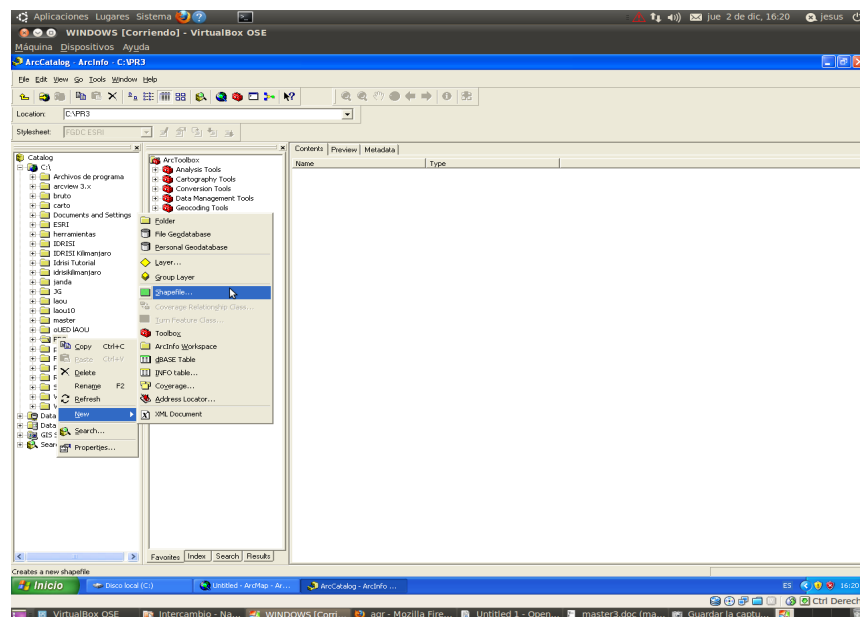


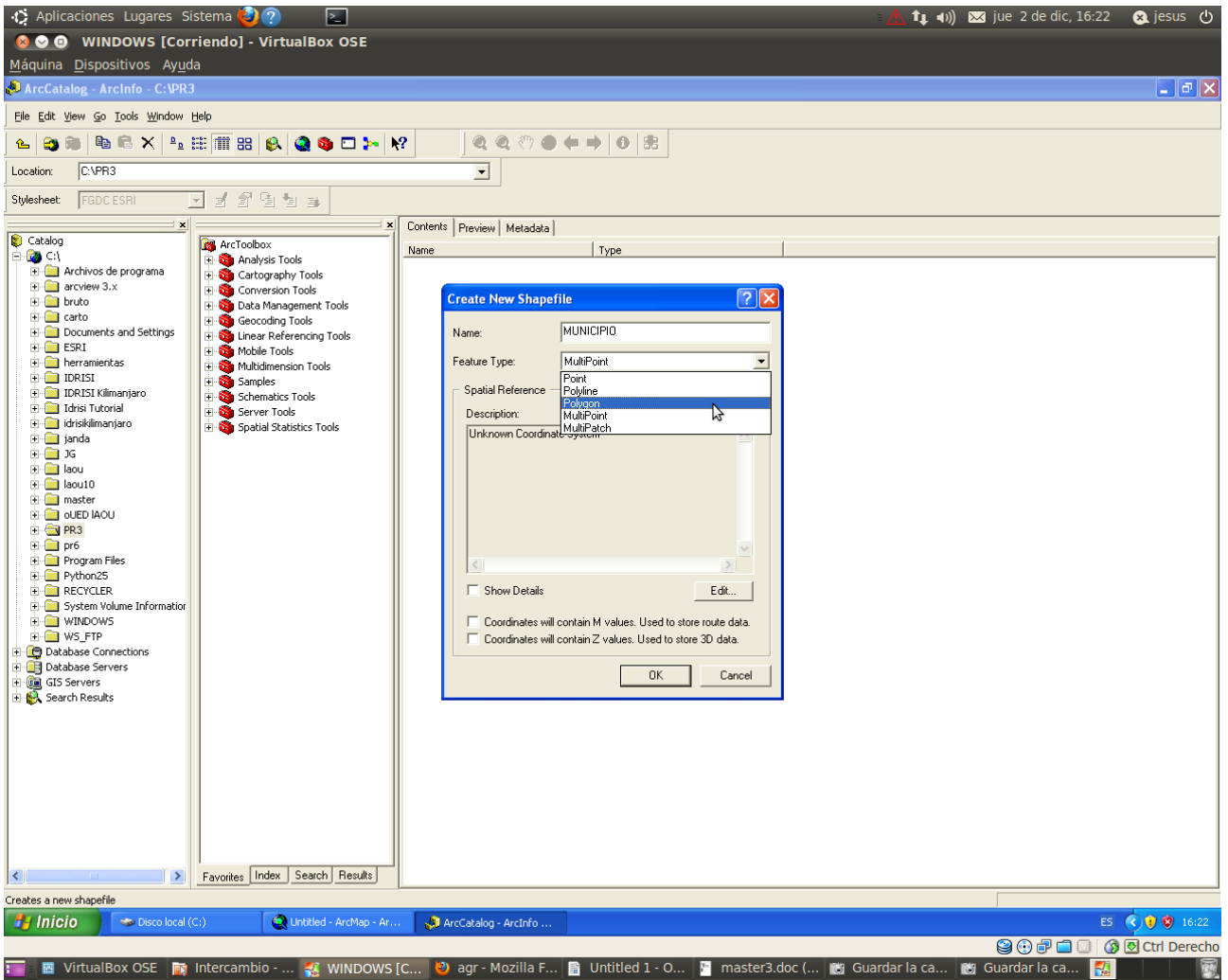
Práctica 3

1. Digitalización de la Laguna de La Janda y su entorno. Hoja 1070 que se encuentra en **masterjanda** con el nombre Janda10731.tif. y 10741.tif

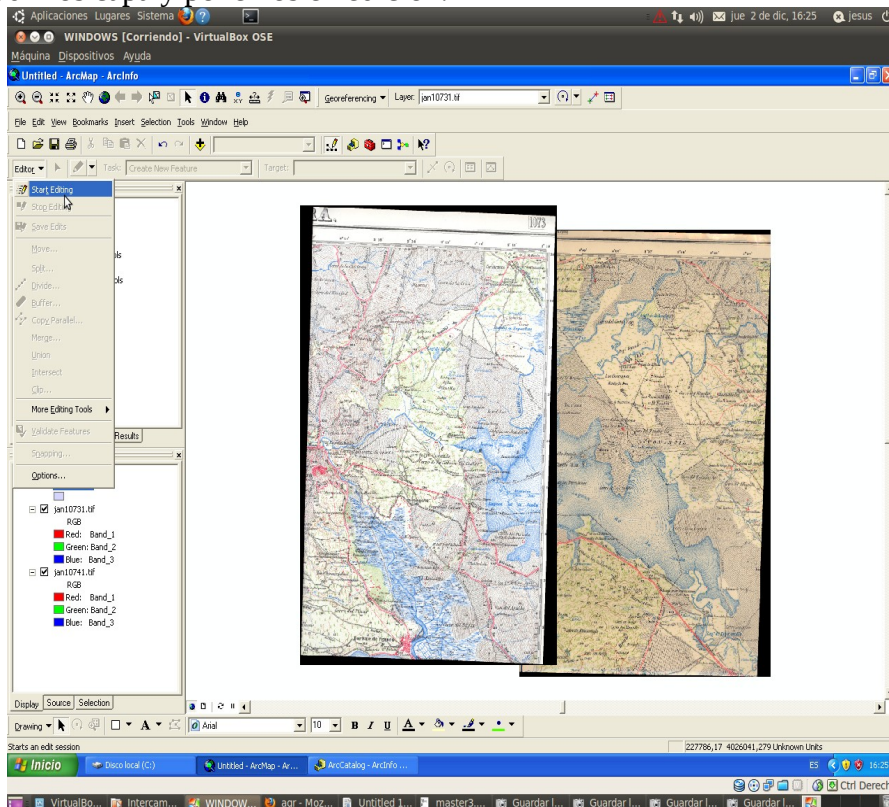


1.1 Creación de una capa SHP.

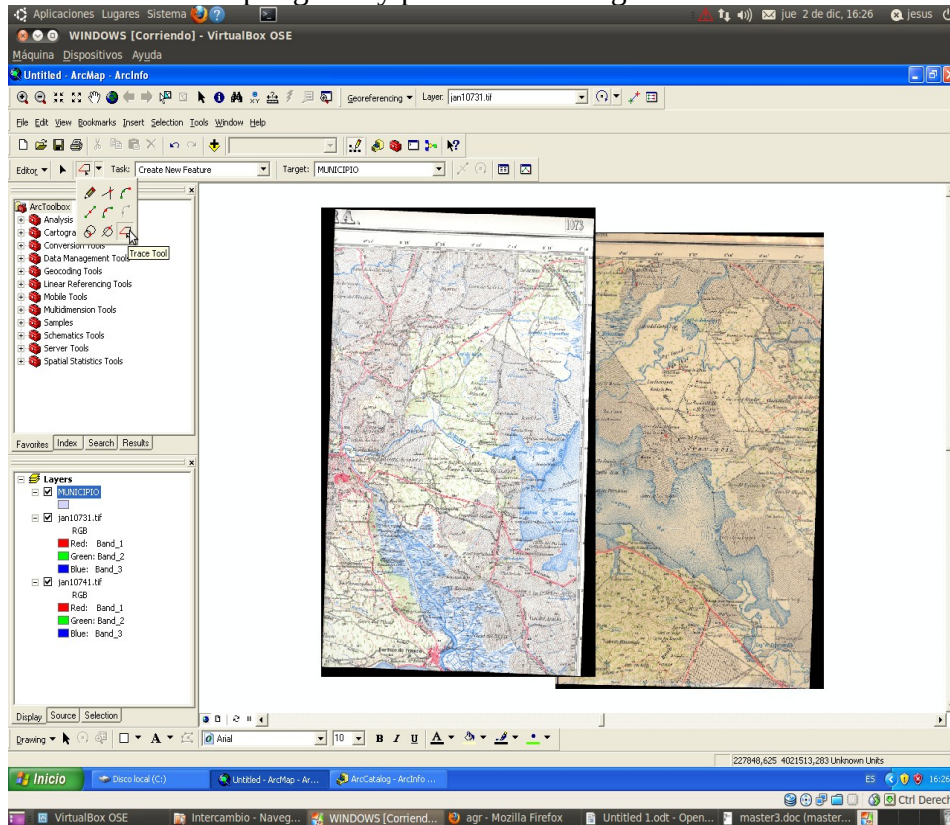




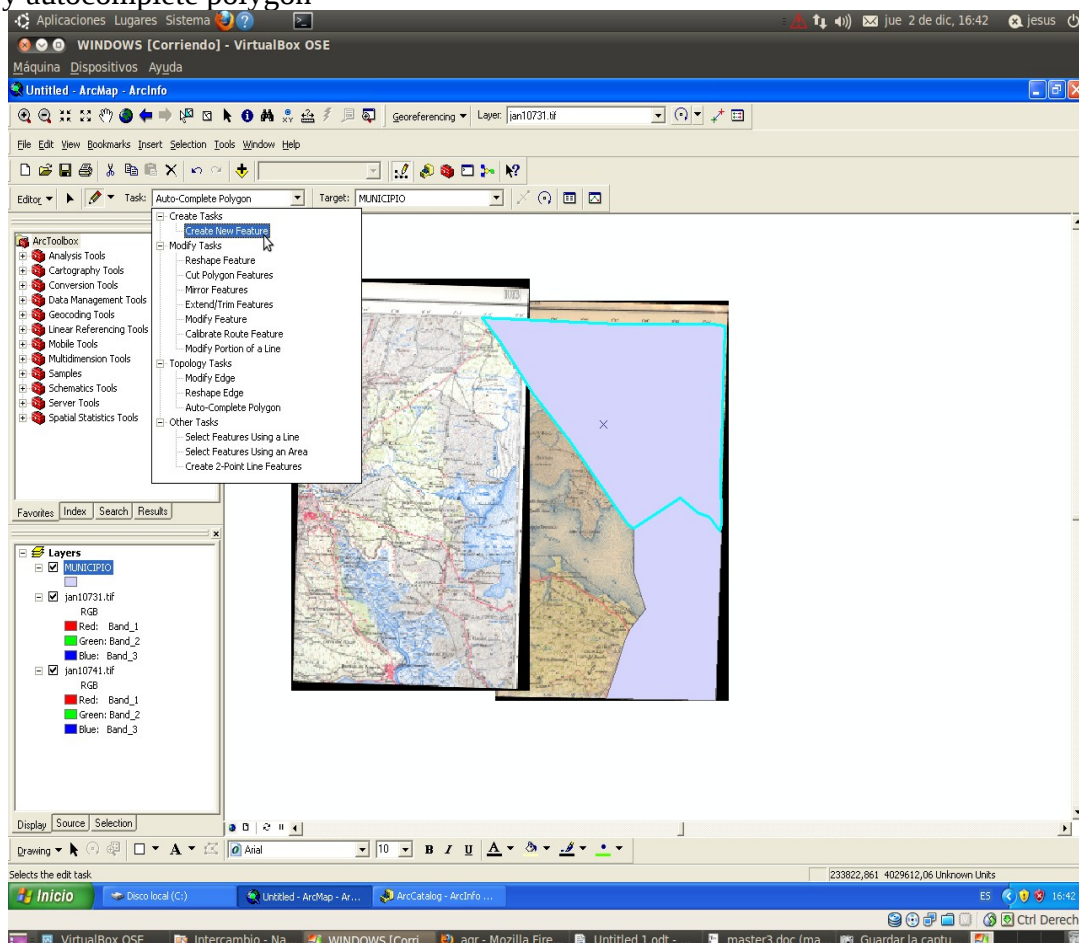
1.2 Añadimos capa y ponemos en edición.



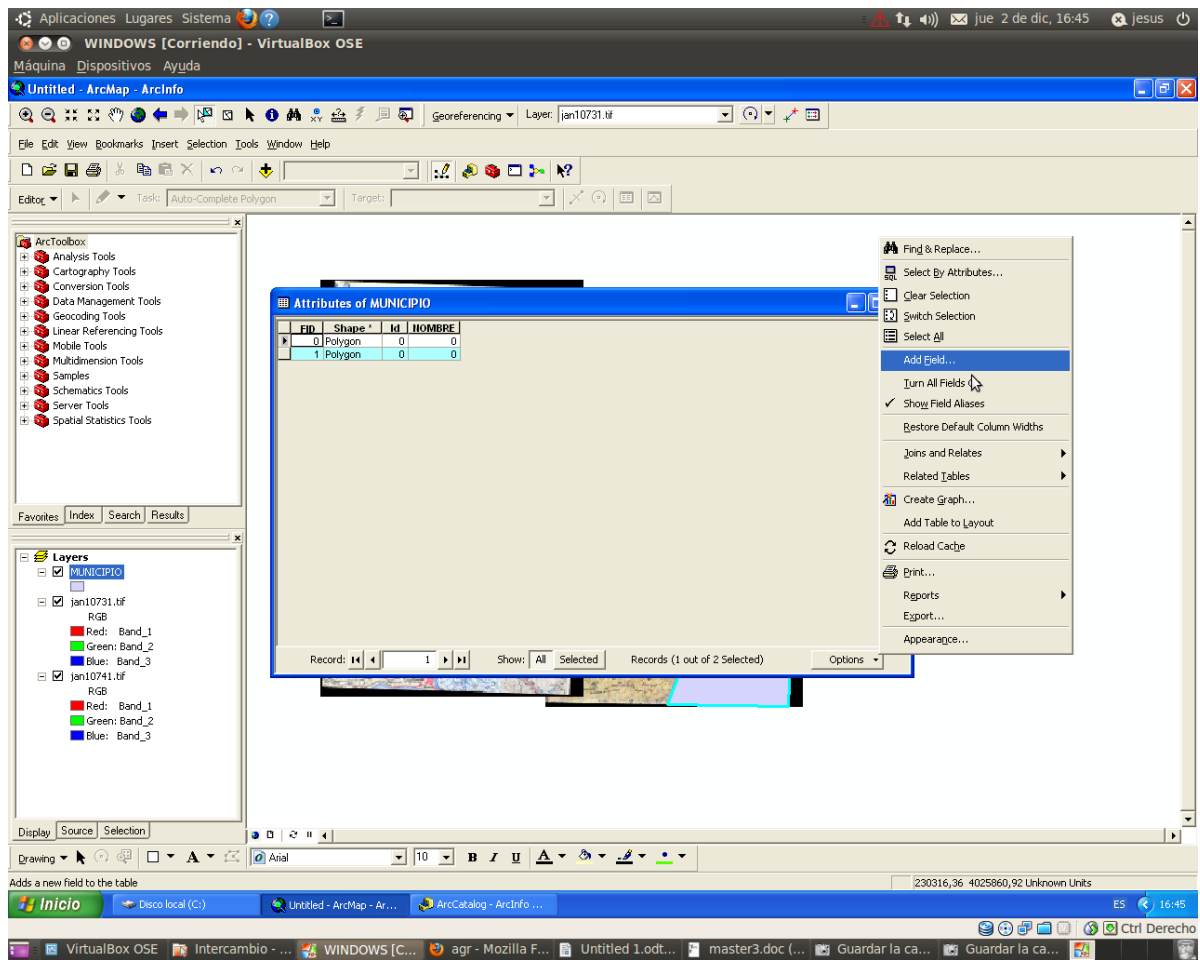
1.3 Seleccionamos crear polígonos y procedemos a digitalizar.



1.4 Digitalizaremos MUNICIPIO (crear campo nombre) , LAGUNA y VIARIO. Con “create new feature y autocomplete polygon”



1.4 Actualizamos la base de datos y creamos el campo “NOMBRE”



The screenshot shows the ArcMap interface with the 'Attributes of MUNICIPIO' table open. The table has the following data:

FID	Shape	Id	NOMBRE
0	Polygon	0	
1	Polygon	0	

A context menu is open over the 'NOMBRE' column, with the 'Add Field...' option highlighted. The 'Layers' panel on the left shows the 'MUNICIPIO' layer selected, with sub-layers for 'jan10731.tif' and 'jan10741.tif'. The 'ArcToolbox' panel is also visible on the left. The status bar at the bottom indicates 'Records (1 out of 2 Selected)'.