

Práctica 1.

Objetivos prácticos.

Conocimiento de las fuentes
Instrucción en la expresión cartográfica de las fuentes.
Conocimiento del entorno de fuentes cartográficas.
Edición cartográfica.

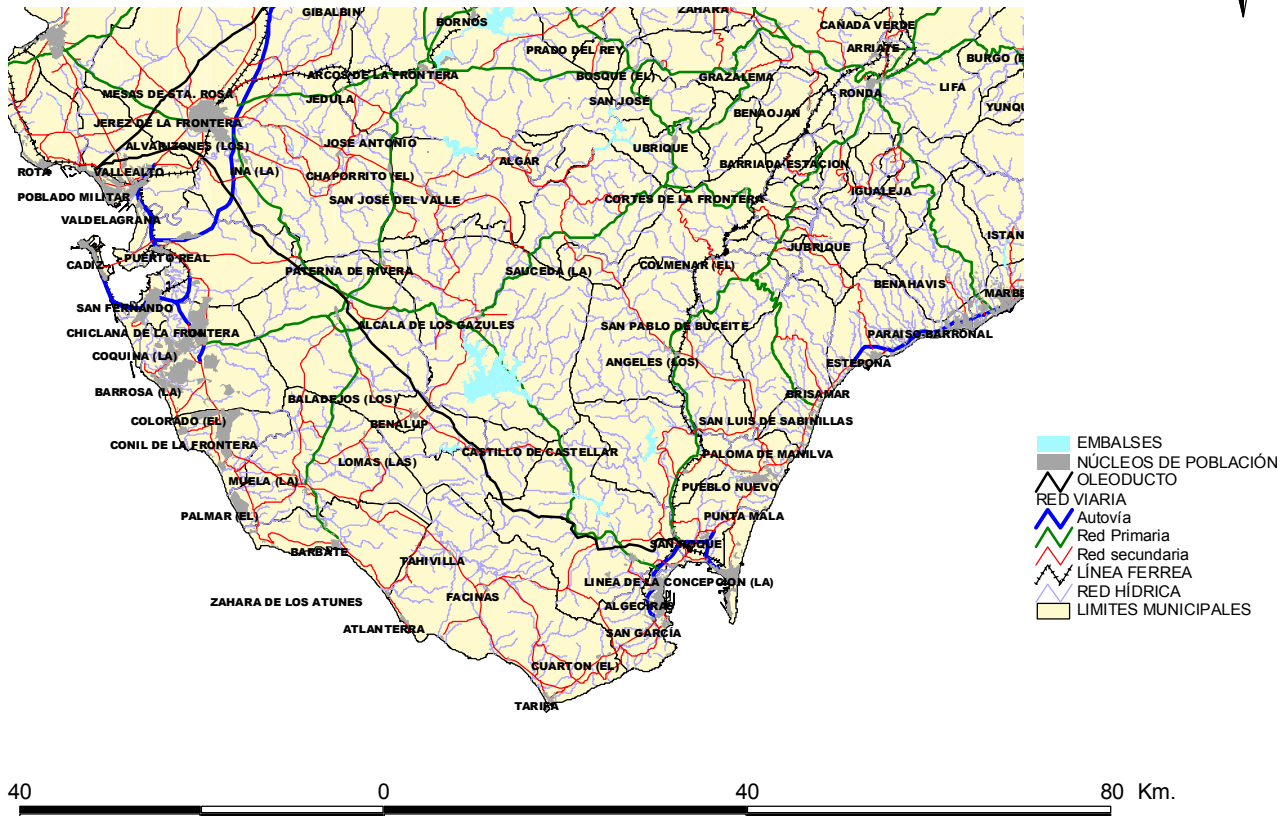
Contenido de la práctica.

Mapa con: Límites municipales, red hídrica, embases, núcleos (contornos), línea férrea, "escala 1:100.000"
Red viaria, escala 1:400.000.

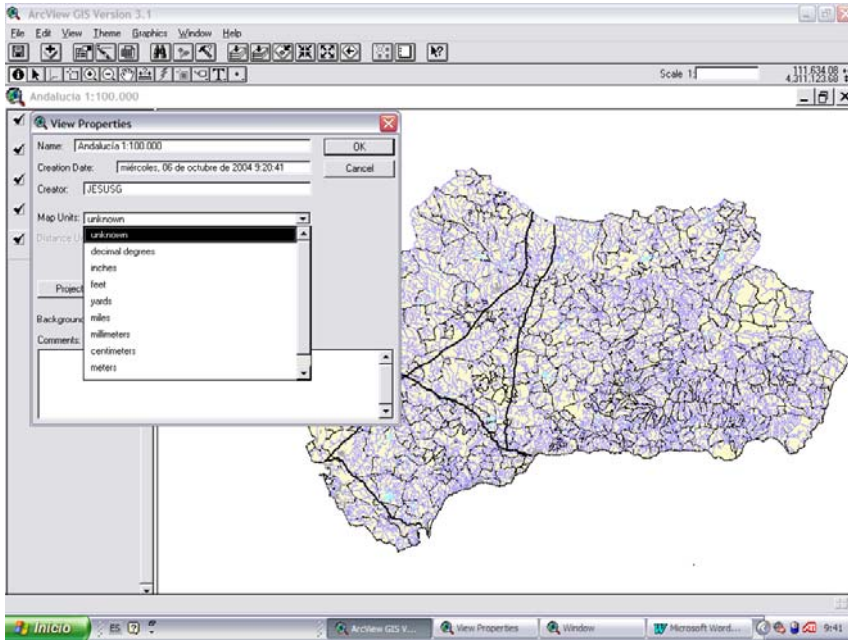
4 Expresión cartográfica de las fuentes. Leyenda.

Elaboración cartográfica hasta esta presentación.

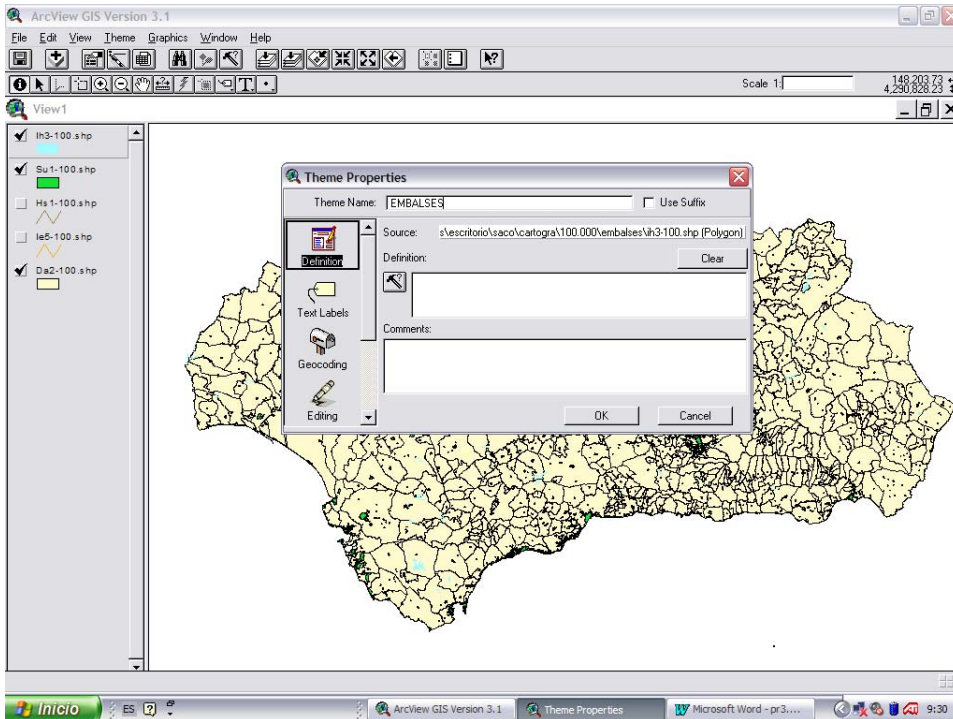
PROVINCIA DE CÁDIZ



4.1 Propiedades de la vista. Nombre y unidades.

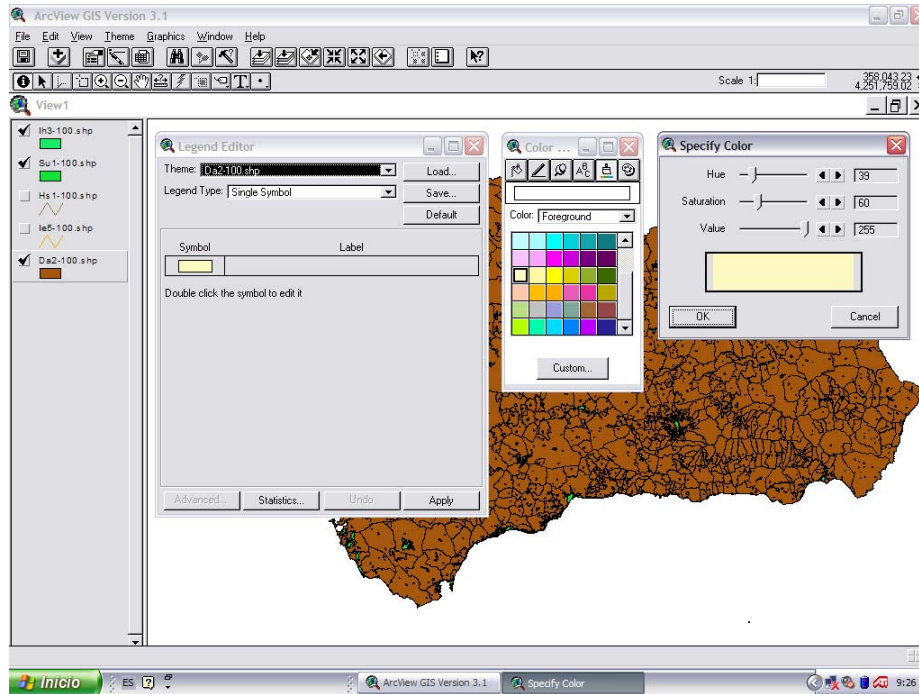


4.2 Propiedades del tema

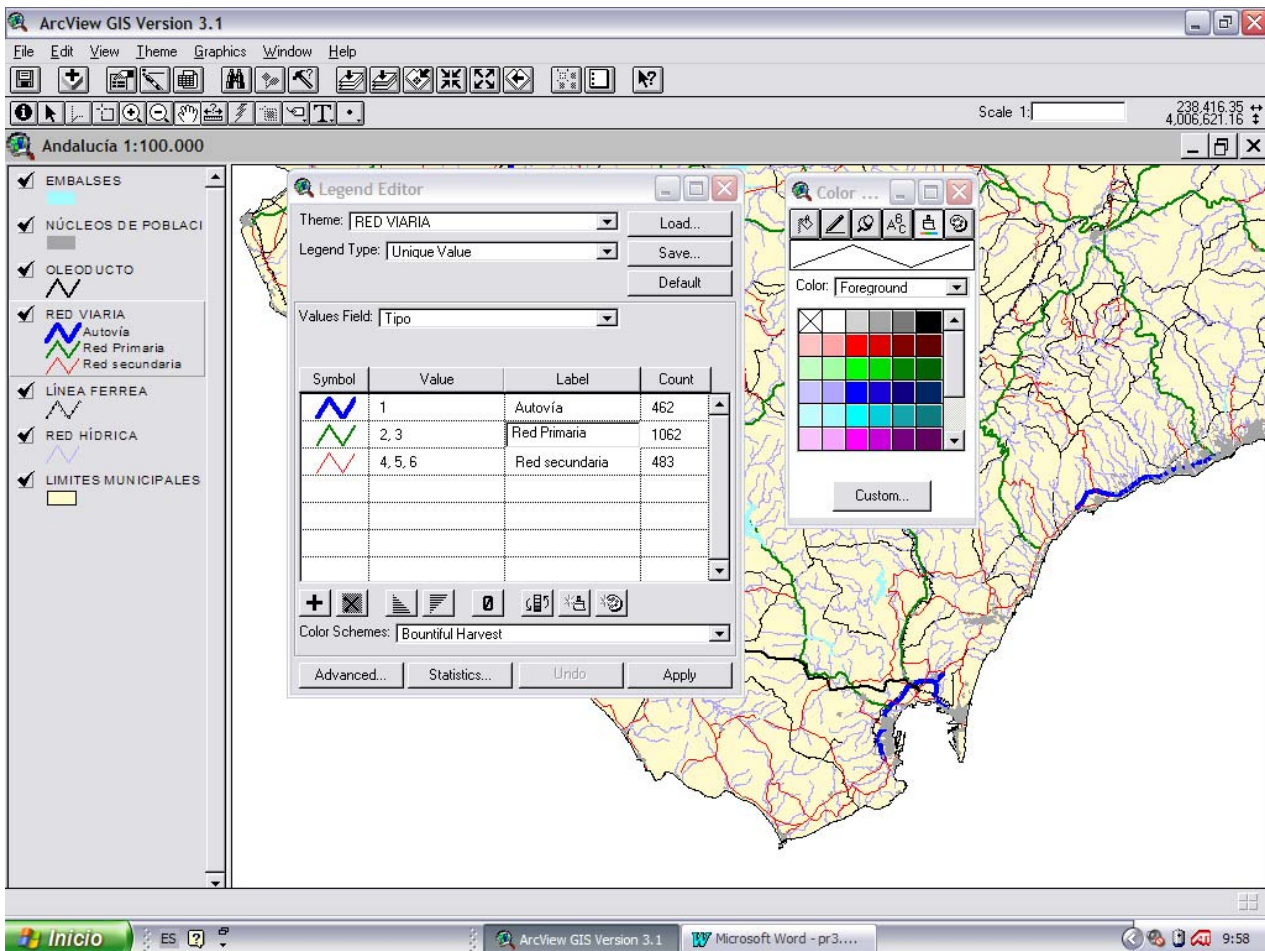


4.3 Simbología y leyenda.

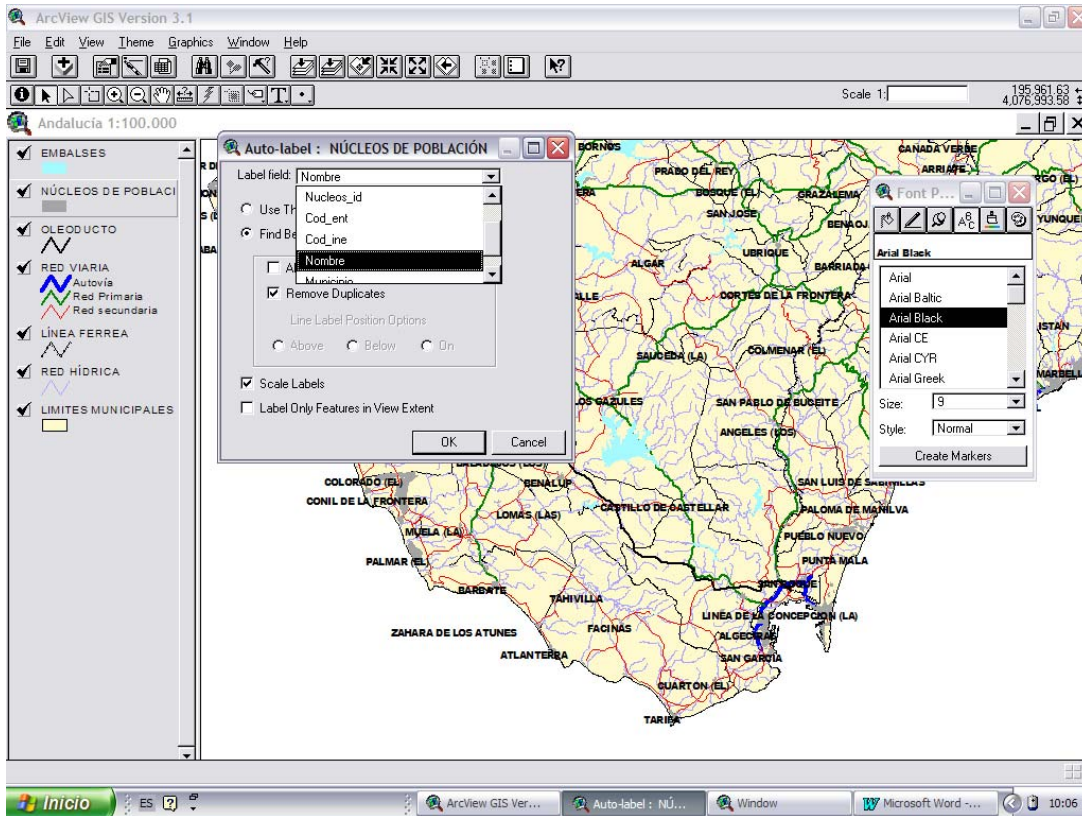
Paso 1.



Paso 2.



4.4. Topónimos.



4.5

Mapa final, (LAYOUT)

- a) Seleccionar "Layout" en "View"
- b) Ok.
- c) Layout 1

ENTREGA:

Un proyecto (Usuario.apr) con sus informaciones vinculadas que debe ejecutarse contra la siguiente ruta:
E:\pr4