

## Práctica 1.

Expresión cartográfica de las fuentes. Leyenda.

### Objetivos prácticos.

Conocimiento de las fuentes  
Instrucción en la expresión cartográfica de las fuentes.  
Conocimiento del entorno de fuentes cartográficas.  
Edición cartográfica.

Contenido de la práctica.

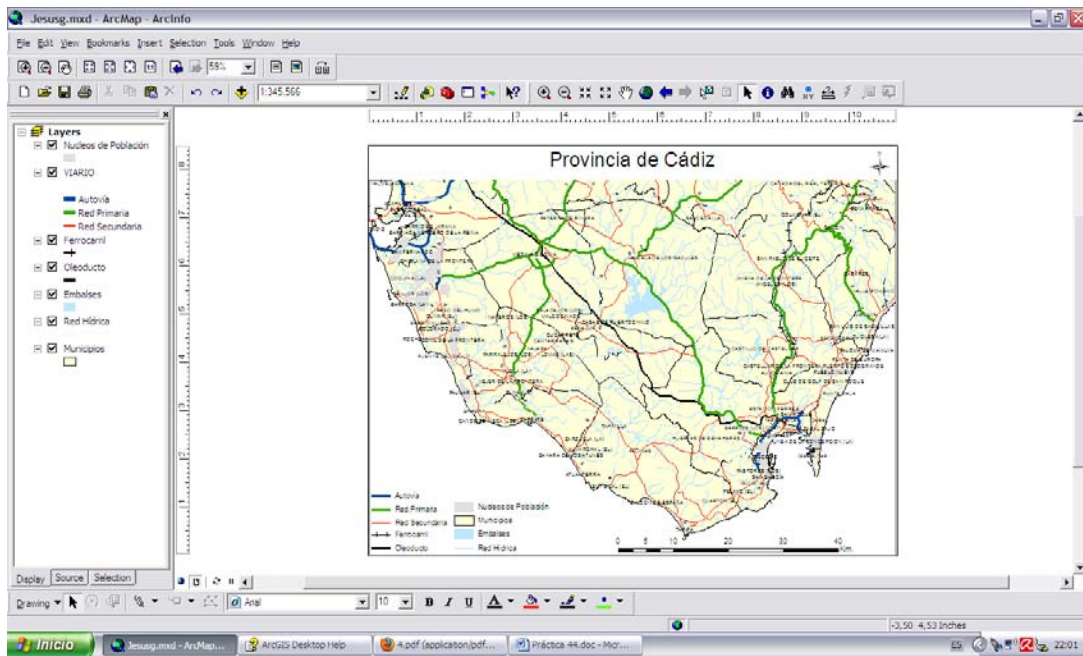
Mapa con: Límites municipales, red hídrica, embalses, núcleos (contornos), línea férrea, "escala 1:100.000" Red viaria, escala 1:400.000. situados en el directorio CARTOGRA.

### DOCENCIA-JESUSG/AGR/CARTOGRA

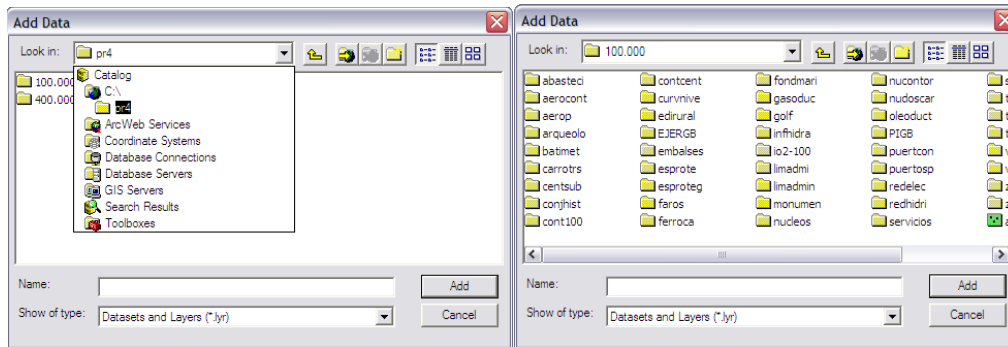
Elaboración cartográfica hasta llegar a esta presentación:

## Provincia de Cádiz

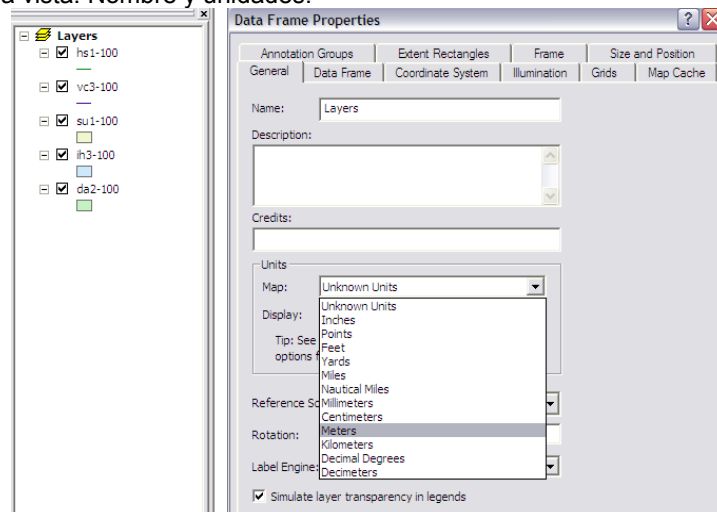




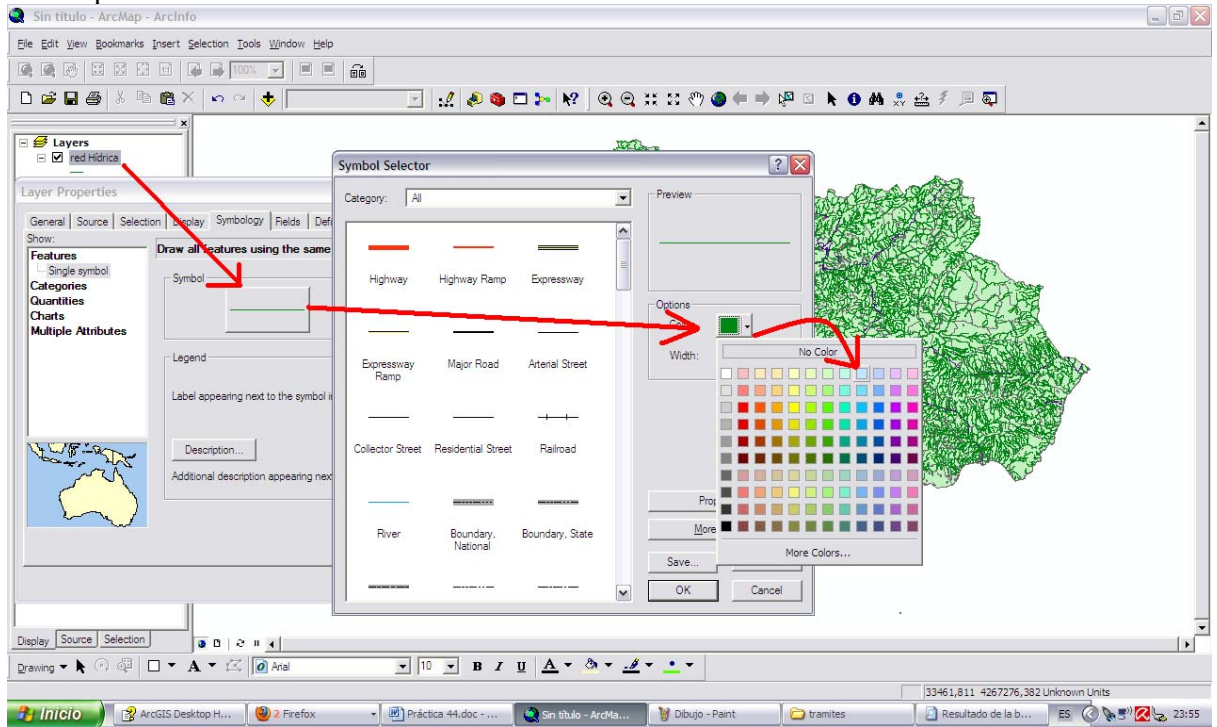
#### 4.1 Añadir información.



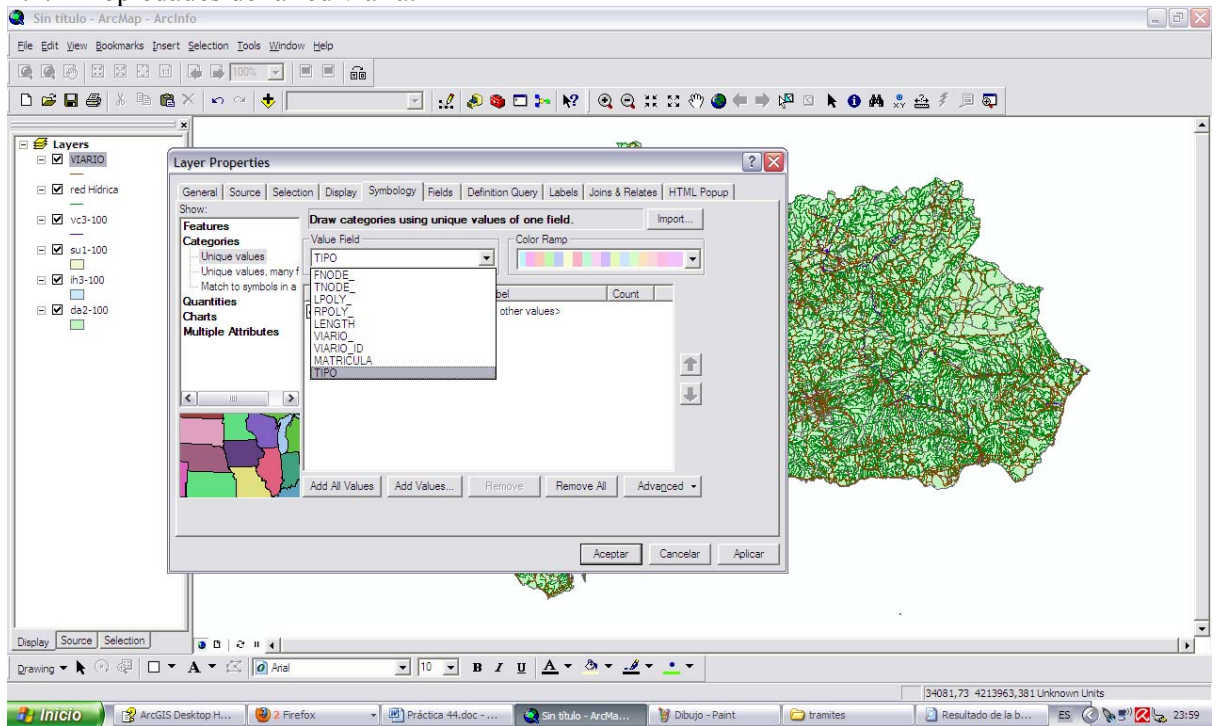
#### 4.2 Propiedades de la vista. Nombre y unidades.



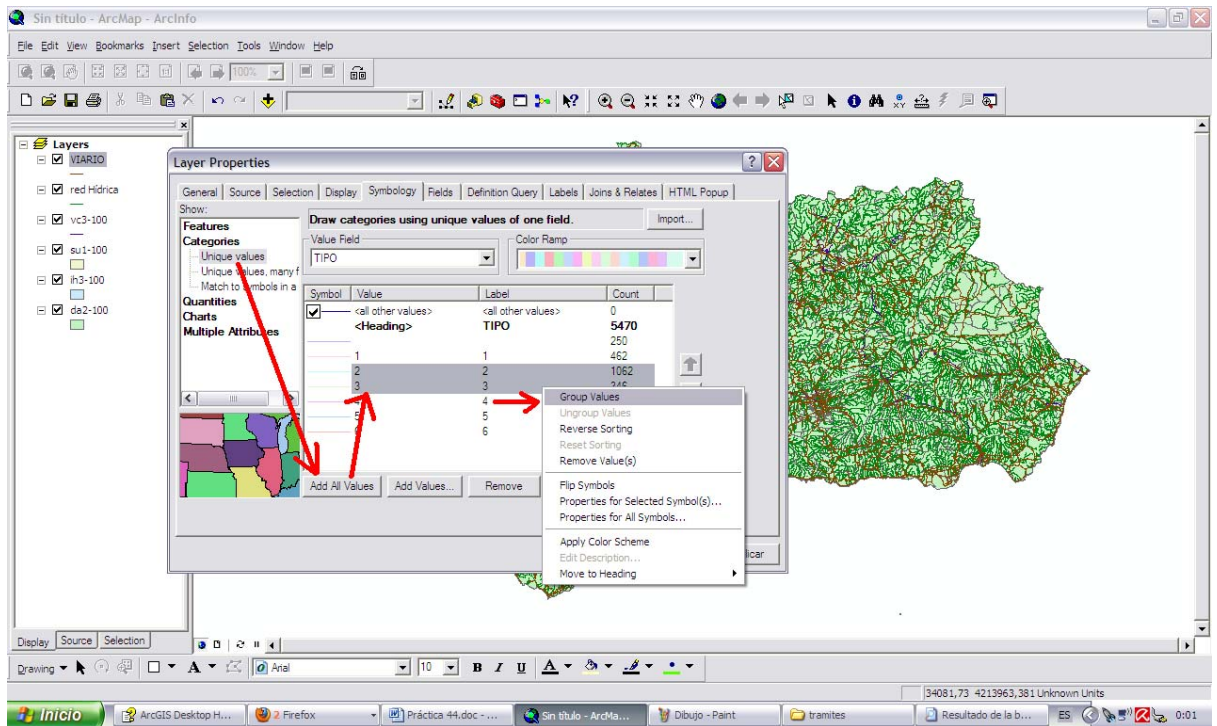
## 4.2 Propiedades del tema.



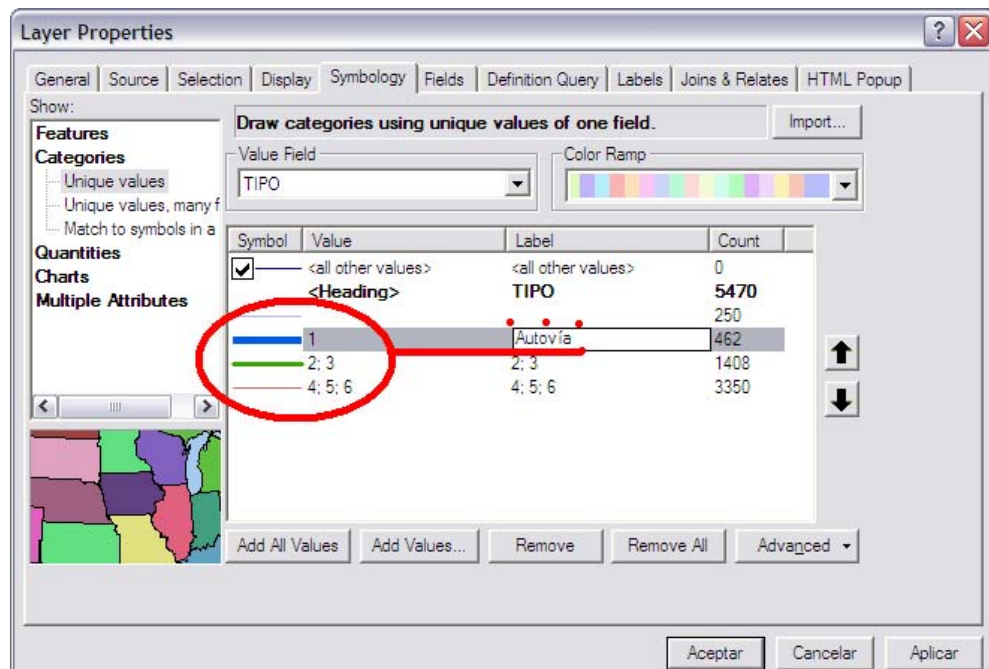
### 4.2.1 Propiedades de la red viaria.



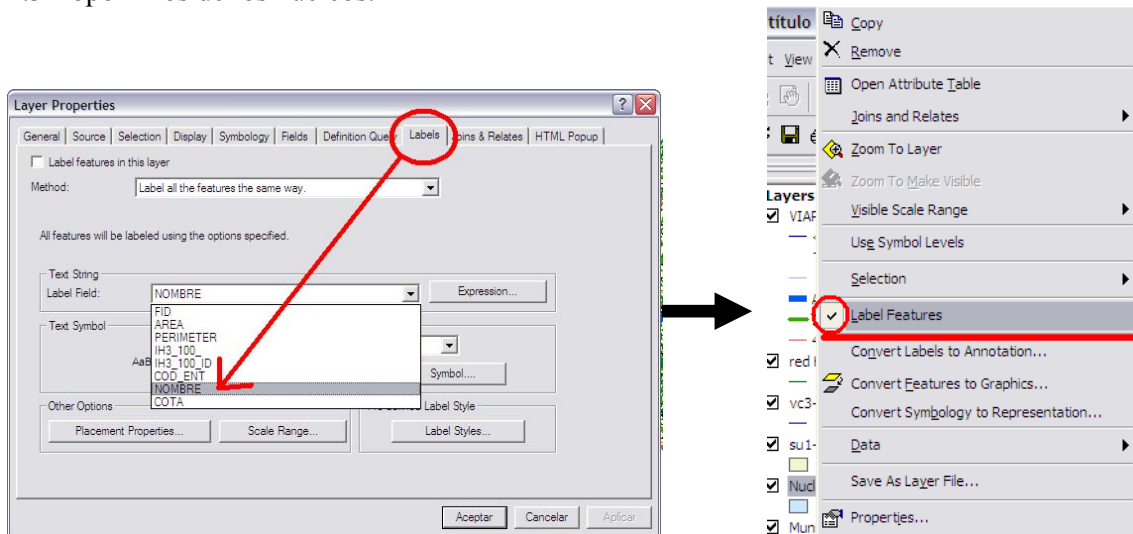
#### 4.2.2 Propiedades de la red viaria.



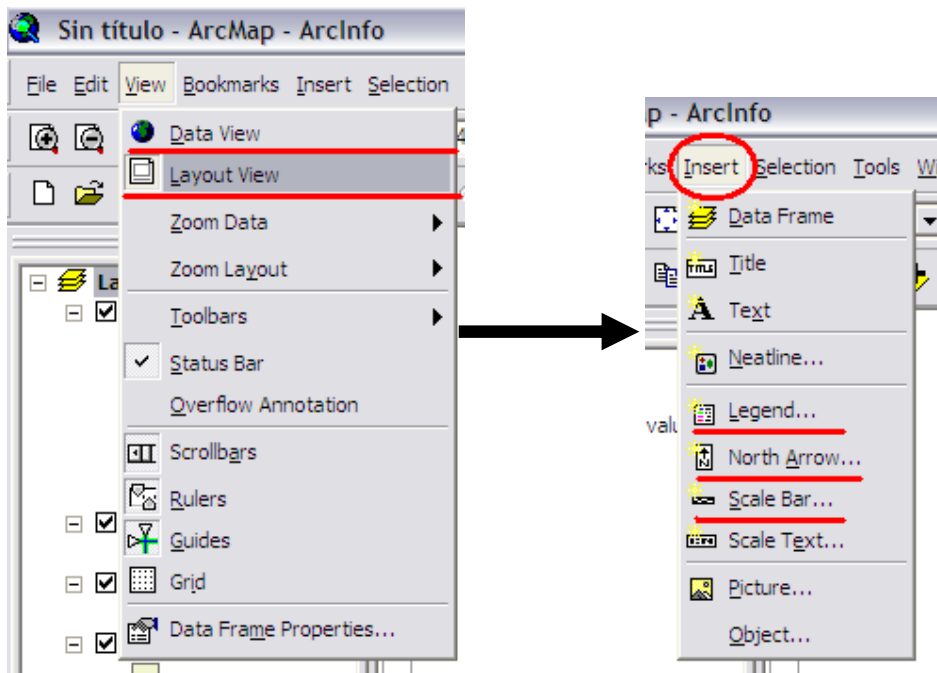
#### 4.2.2 Propiedades de la red viaria.



#### 4.3 Topónimos de los núcleos.



#### 4.4. Insertar leyenda, escala y norte.



#### ENTREGA: en ENTREGAS\MASTER\PR1

1. Archivo de proyecto USUARIO.MXD que debe leer la ruta C:\PR1 conteniendo los directorio 100.000 y 400.000 tal y como se expresa en el punto 4.1.
2. Mapa. USUARIO.JPG